



Semaglutide peptide compounded 3 and 6mg prefilled pen

High Pressure Liquid Chromatography test completed on 24/03/2023



SHIMADZU
LabSolutions

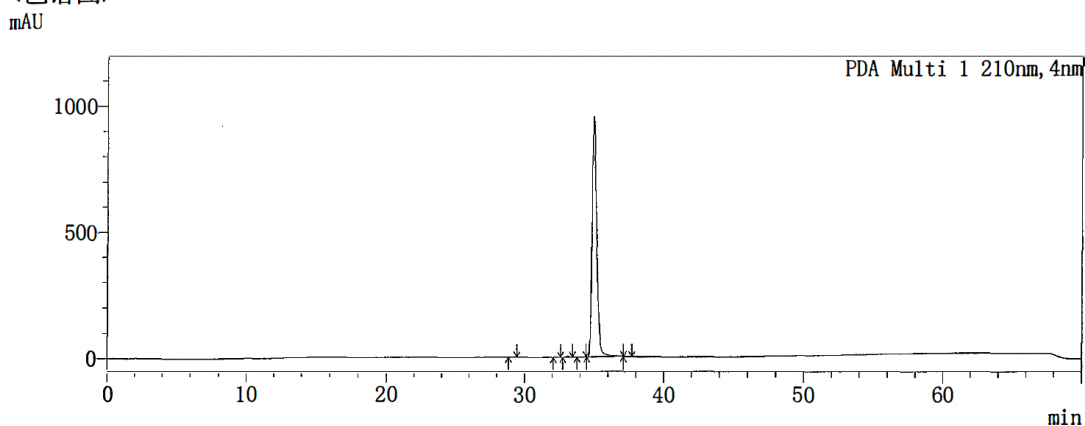
分析报告

<样品信息>

样品名 : 司美格鲁肽原料药
样品ID :
数据文件名 : 有关物质 - (C033-22110801) 供试品溶-1.lcd
方法文件名 : 有关物质.lcm
批处理文件名 : 2023032302.lcb
样品瓶号 : 1-5
进样体积 : 15 uL
分析日期 : 2023/3/24 0:27:17
处理日期 : 2023/3/28 8:36:08

样品类型 : 未知
分析者 : youmin
处理者 : youmin

<色谱图>

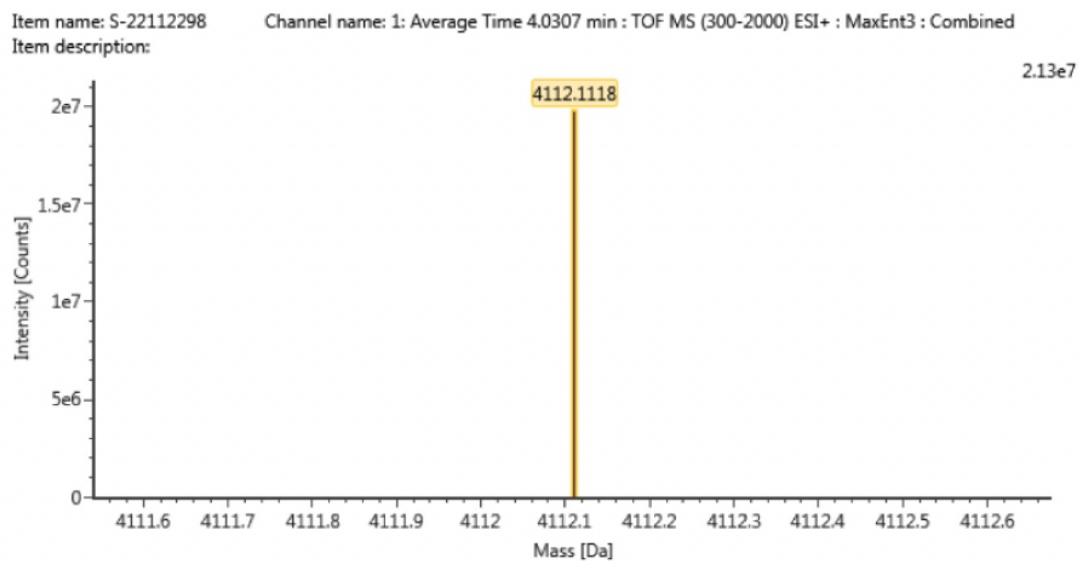
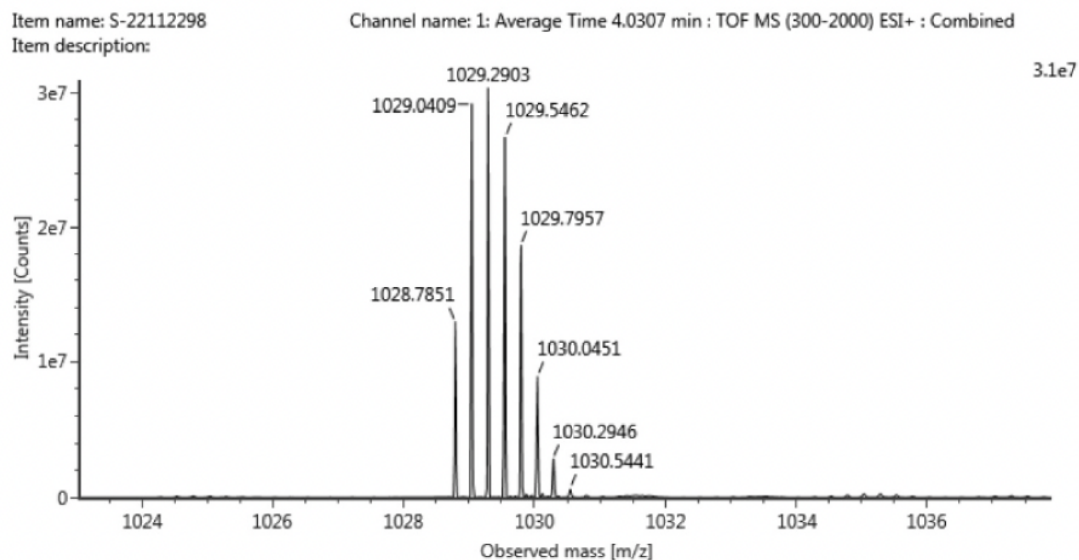


<峰表>

PDA Ch1 210nm

| 峰号 | 保留时间 | 化合物名 | 面积 | 面积% | 理论塔板数 | 分离度(USP) | 拖尾因子 |
|----|--------|------|----------|--------|-------|----------|------|
| 1 | 29.107 | | 3889 | 0.02 | 63026 | -- | 1.1 |
| 2 | 32.317 | | 3876 | 0.02 | 94776 | 7.3 | 1.0 |
| 3 | 33.105 | | 33651 | 0.15 | 73446 | 1.7 | 1.0 |
| 4 | 34.085 | | 13924 | 0.06 | 76005 | 2.0 | 1.1 |
| 5 | 34.908 | | 22485538 | 99.71 | 51833 | 1.5 | 1.6 |
| 6 | 37.330 | | 11055 | 0.05 | 87574 | 4.3 | 1.2 |
| 总计 | | | 22551933 | 100.00 | | | |

hNMR test completed on 24/03/2023



API Conforms to minimum purity requirements (99.71%), api quantity adjustment of 0.1% is made for 100%+ target.